

Вертикальная картонажная машина ВІРАК CAR03002



Технические данные			
Год выпуска:		2015	
Производительность и скорость:			
Прерывистый процесс: механ. скорость	мин	5	обор/мин
	макс	60	обор/мин
беспрерывный рабочий процесс:	мин	10	обор/мин
	макс	120	обор/мин
Производительность:			карт/мин
Прерывистый процесс:	Min.	5	карт/мин
	Max.	50	карт/мин
беспрерывный рабочий процесс:	Min.	10	карт/мин
	Max.	100	карт/мин
Вес и размеры (мануальный):			
Ширина:		1845	мм
Длина:		3600	мм
Высота:		1840	мм
Вес около.:		1350	кг
Давление воздуха:		6	бар
Расход воздуха		50	л/мин
Источник питания		400 V 50 Hz 3 Ph + ground + N	
Потребляемая мощность		2 (without hot melt)	kw
Material Specifications:			
Предварительно склеенные коробочки с наружными размерами			
A		мин: 20 ; макс: 120	мм
B (70 мм с обратным открытием коробочки)		мин: 18 ; макс: 80	мм
C		мин: 50 ; макс: 250	мм
Производственные условия:		Стандартное упаковочное помещение	

Описание:

Оборудование ВІРАС представляет собой вертикальную упаковочную машину полуавтомат, работающую в непрерывном и прерывистом режиме. Предназначена для упаковки любого типа продукта в предварительно склеенные коробочки с обратным закрытием подгибаемого клапана. Машина подготовлена для устройства автоматической подачи продукта.

Особенности устройства:

- Режим работы устанавливается на рабочей панели оператора;
- Устройство включает все детали формата, необходимые для диапазона размеров коробочки,
- Большая загрузочная площадь продукта в коробку, доступ обслуживания до 4 операторов
- Открытие коробки путем присоски вакуумной системы;

Принцип работы:

Картонные коробки подаются из магазина с помощью вакуумных присосок, открываются и помещаются между бобышкой транспортной цепи.

Винтообразная направляющая открывает верхние клапаны коробки, облегчая тем самым поступление продукта. Проходя через последующие станции, нижние клапаны закрываются. После автоматического или ручного введения продукта все клапаны коробки закрываются и подаются уже на выходной конвейер.

Особенности установки:

- Простота в эксплуатации
- Эргономические характеристики
- Соответствие нормам ЕС
- Утилизация материалов
- окрашенная нижняя опорная плита из стали RAL 9007;
- верхняя конструкция из окрашенного алюминия
- Никелированная полированная сталь для деталей, соприкасающихся с коробками
- Крышка из нержавеющей стали для отделения рабочей зоны от механических частей машины

Спецификация стандартных компонентов, вкл. в базовый механич вариант

- Набор запчастей для установки различных размеров коробки с укупориванием путем подгибания клапана внутрь
- Зубчатый ремень для транспортировки картонных коробок, стандартный шаг 203,2 мм
- Легко загружаемый картонный магазин с автоматической подачей
- Сбор и формирование картона осуществляется с помощью системы вакуумных чашек присосок (вакуумный генератор Вентури)
- Картонная конвейерная лента на выходе (длиной 580 мм)
- Движущиеся части установлены на самосмазывающих шарикоподшипниках
- Вакуумный генератор Venturi

Электрохарактеристики

- Безщеточный двигатель SCHNEIDER
- Панель оператора: EATON со встроенным PLC
- Толчковая кнопка

Контроль управления

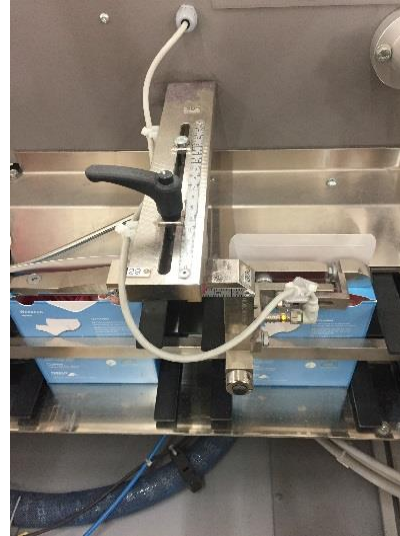
- Датчик для определения минимальной загрузки коробки в магазине
- Датчик для обнаружения продуктов, частично вставленных в картонные коробки

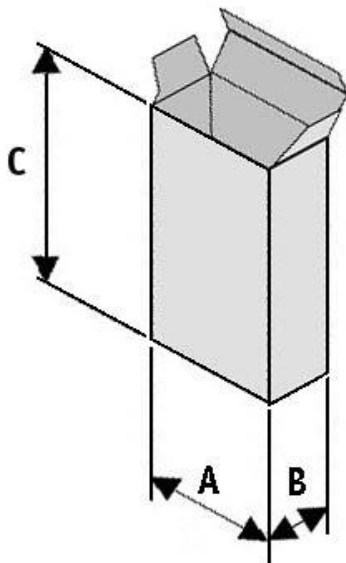
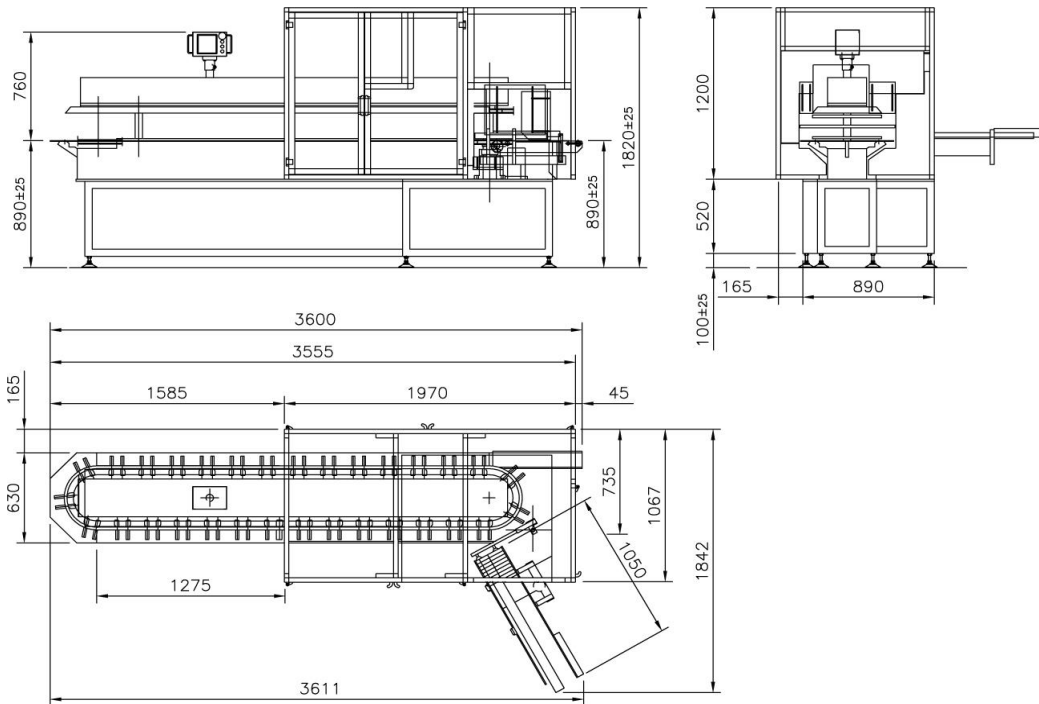
Устройства для обеспечения безопасности

- Поликарбонатные защитные ограждения с рамой из анодированного алюминия
- Микропереключатели Schmersal на открываемых защитных кожухах
- Двойная кнопка E-stop (передняя и задняя сторона), установленная на панели оператора

Стандартная установка

Стандартная установка для производства карьона с методом укупоривания путнм подгибания клапана внутрь





	мин см	макс. см
A	20	120
B	18	80
C	50	250